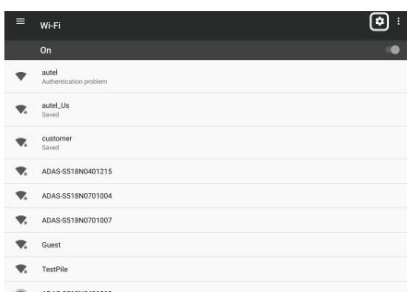
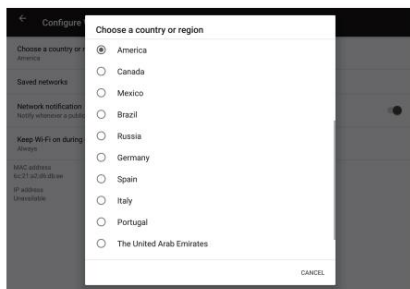


Imposta Paese/Regione**1**

Toccare l'applicazione Impostazioni dalla schermata iniziale di Android sul tablet MaxiSys.

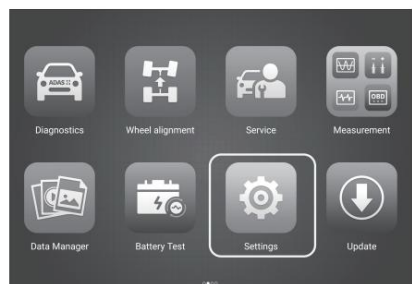
2

Seleziona Wi-Fi per visualizzare la schermata Impostazioni Wi-Fi. Tocca Impostazioni (l'icona dell'ingranaggio) nell'angolo in alto a destra dello schermo.

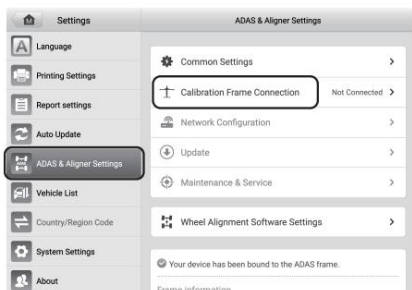
3

Seleziona il tuo Paese/regione locale dalla finestra pop-up.

4. Ripetere lo stesso procedimento sul monitor.

Collegare il Calibration Frame tramite Wi-Fi**1**

Accendere il tablet MaxiSys. Toccare l'applicazione Impostazioni nel menu MaxiSys Job.

2

Tocca l'opzione ADAS & Aligner Settings nella colonna di sinistra. Seleziona l'opzione Calibration Frame Connection per visualizzare la schermata Calibration Frame Connection.

3



Scorri l'interruttore a levetta Wi-Fi per abilitare il Wi-Fi del frame di calibrazione. Il tablet cercherà le unità disponibili. Il nome Wi-Fi del frame di calibrazione sarà "ADAS", con un suffisso di numero di serie. Tocca l'unità appropriata per connetterti. Quando viene stabilita una connessione, lo stato della connessione è "Connesso".

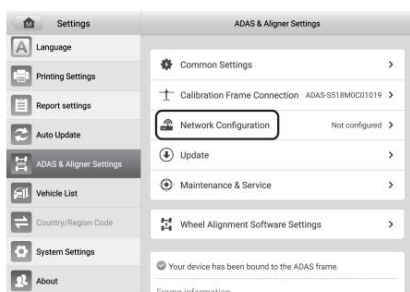
Dopo che la cornice è connessa tramite Wi-Fi, lo schermo del tablet verrà proiettato sul monitor.



NOTA: Potrebbero essere necessari fino a 30 secondi per collegare il tablet a un frame di calibrazione. Si prega di attendere pazientemente.

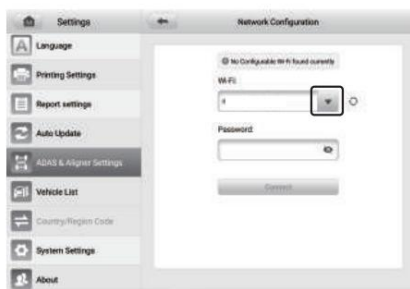
Collega il MaxiSys Tablet alla tua rete Wi-Fi

1



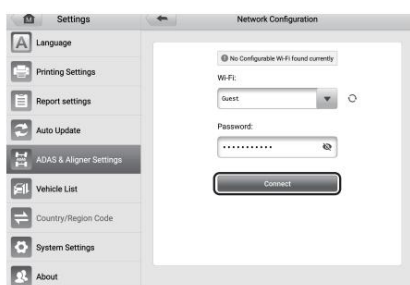
Toccare Impostazioni > Impostazioni ADAS e allineatore, quindi selezionare Configurazione di rete per accedere alla schermata Configurazione di rete.

2



Tocca l'elenco a discesa. Seleziona la tua rete Wi-Fi e inserisci la tua password quando richiesto.

3



Tocca il pulsante Connetti per connetterti alla rete Wi-Fi selezionata. Una volta effettuata la connessione correttamente, verrà visualizzato un messaggio di conferma.



NOTA: dopo aver connesso il tablet alla rete Wi-Fi, toccare Impostazioni > Impostazioni ADAS e allineatore per procedere ulteriormente con la configurazione del telaio di calibrazione.